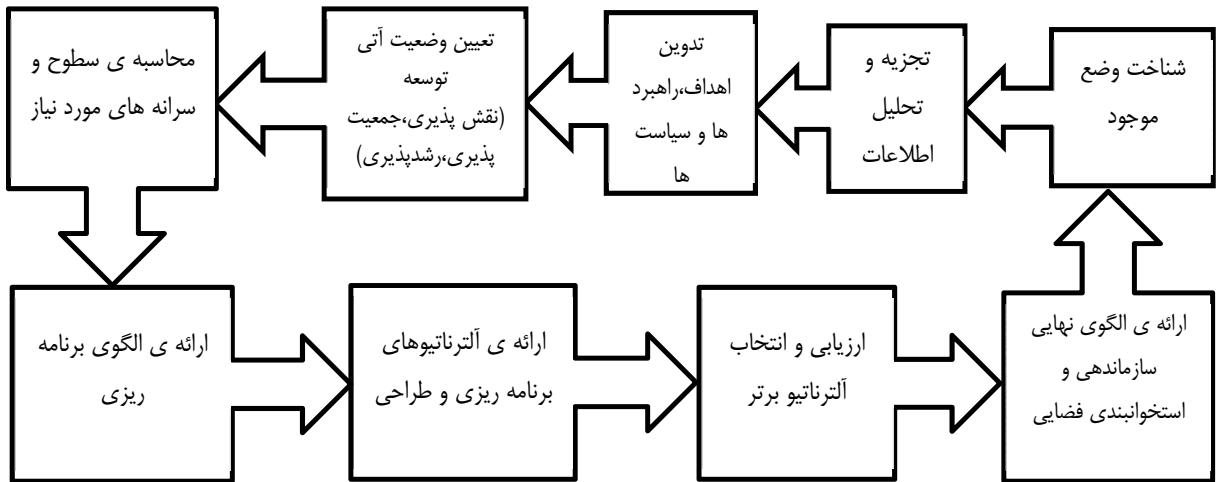


فرآیند پاسخگویی به آزمون:

پاسخگویی به سوالات مطرح شده در این آزمون ها مبتنی بر فرآیند تهیه ی طرح های توسعه ی شهری و به صورت زیر است:

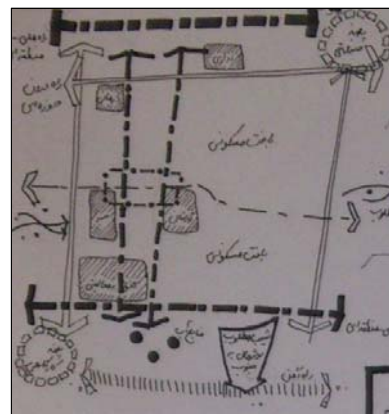
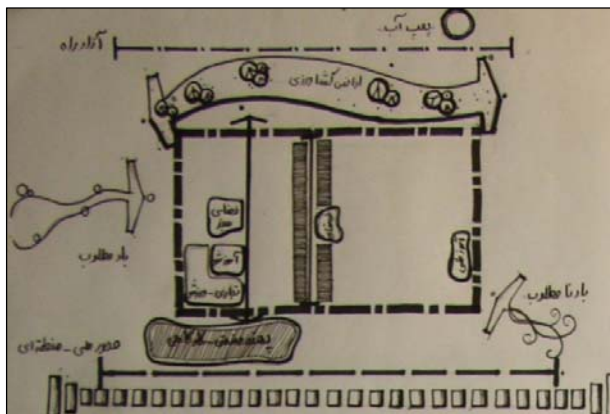


در ادامه به توضیح هریک از مراحل فوق می پردازیم:

۱. شناخت وضع موجود:

در این قسمت داوطلبان لازم است با توجه به مورد سوال و اطلاعات داده شده در متن آن، ایدئوگرام و سازمان فضایی وضع موجود را در قالب نقشه و متن ارائه نمایند. اطلاعاتی که از داوطلبان خواسته می شود عبارتند از:

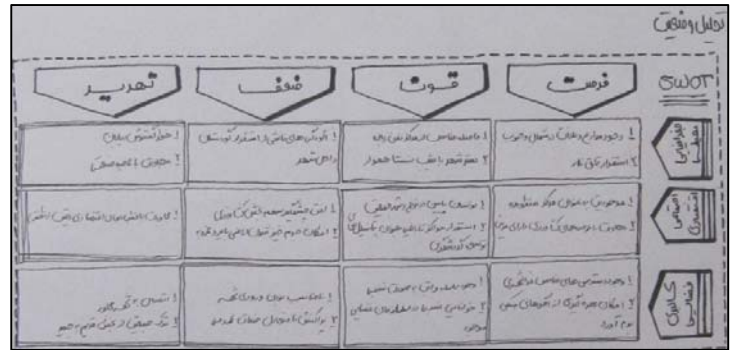
- اطلاعات، عوارض و پدیده های طبیعی و مصنوعی درون و پیرامون سایت از جمله شیب زمین، جهت باد غالب، ارتفاعات پیرامونی، مسیرهای رودخانه و مسیل و قنات، اراضی با ارزش کشاورزی، اراضی فاقد ارزش و مناسب برای توسعه، بیابان، باغات زراعی، دسترسی های پیرامونی مانند بزرگراه، راه آهن و...
- محدوده سایت، مساحت، جمعیت، سلسله مراتب دسترسی ها و پهنه ها و کاربری های مهم و تاثیرگذار موجود مانند گورستان، قرارگاه های نظامی، فضاهای سبز، اراضی بایر، کانون های فعالیتی و خدماتی موجود و...



۲. تجزیه و تحلیل اطلاعات:

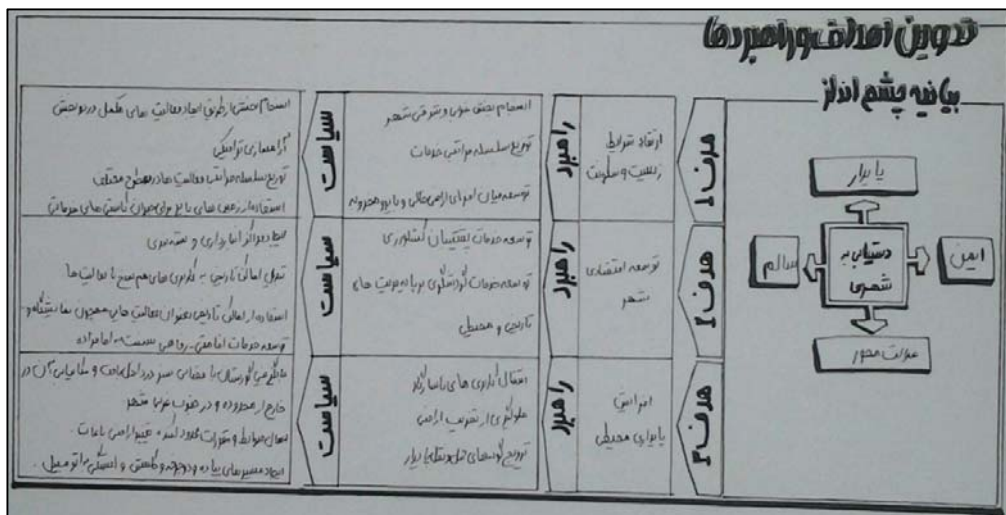
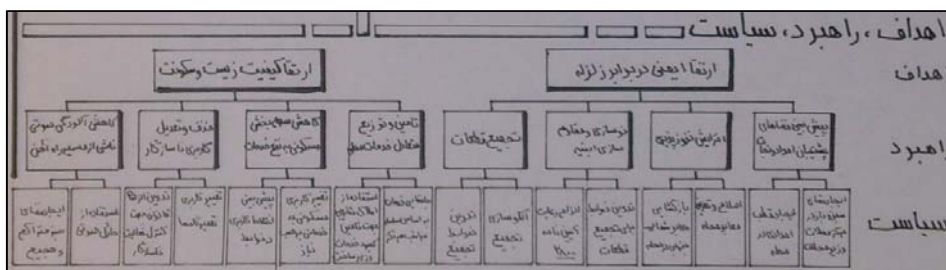
در این قسمت با استفاده از روش سوات (SWOT) به بررسی نقاط قوت و ضعف و فرصت ها و تهدیدات متوجه سایت مورد برنامه ریزی و طراحی پرداخته می شود.

تجزیه و تحلیل وضع موجود			
تهدید	فرصت	ضعف	قوت
<p>اقتصادی - اجتماعی</p> <ul style="list-style-type: none"> - خروج تدریجی قیمت - افزایش هزینه ها - کمبود منابع - کمبود سرمایه انسانی - کمبود نیروی انسانی متخصص - کمبود تجهیزات - کمبود خدمات 	<ul style="list-style-type: none"> - امکان استفاده از خدمات - افزایش تقاضای خدمات - فرصت های اقتصادی - امکان سرمایه گذاری - امکان همکاری با مراکز دولتی 	<ul style="list-style-type: none"> - کمبود منابع انسانی - کمبود تجهیزات - کمبود سرمایه انسانی - کمبود نیروی انسانی متخصص - کمبود خدمات 	<ul style="list-style-type: none"> - وجود سرمایه انسانی متخصص - امکان استفاده از خدمات - امکان سرمایه گذاری - امکان همکاری با مراکز دولتی - امکان سرمایه گذاری
<p>مالی - فنی</p> <ul style="list-style-type: none"> - کمبود سرمایه - کمبود تجهیزات - کمبود نیروی انسانی متخصص - کمبود خدمات - کمبود سرمایه انسانی - کمبود نیروی انسانی متخصص - کمبود خدمات 	<ul style="list-style-type: none"> - امکان استفاده از خدمات - امکان سرمایه گذاری - امکان همکاری با مراکز دولتی - امکان سرمایه گذاری 	<ul style="list-style-type: none"> - کمبود منابع انسانی - کمبود تجهیزات - کمبود سرمایه انسانی - کمبود نیروی انسانی متخصص - کمبود خدمات 	<ul style="list-style-type: none"> - وجود سرمایه انسانی متخصص - امکان استفاده از خدمات - امکان سرمایه گذاری - امکان همکاری با مراکز دولتی - امکان سرمایه گذاری



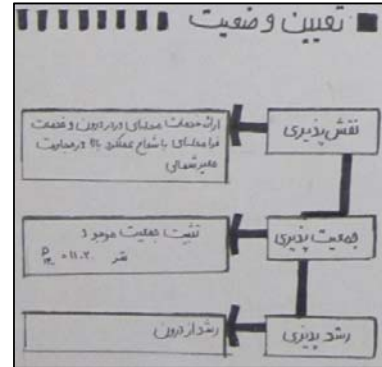
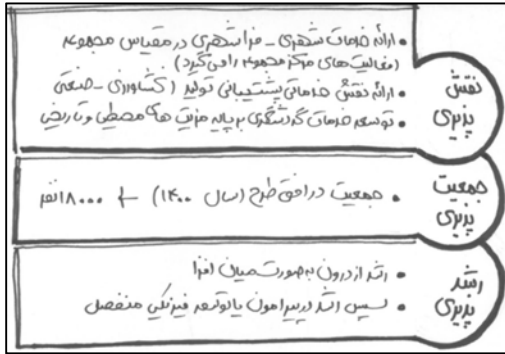
۳. تدوین اهداف، راهبردها و سیاست ها:

در این قسمت که مرکز ثقل و کانون فرآیند است با توجه به تجزیه و تحلیل انجام شده در مرحله پیشین، به تدوین اهدافی برای سایت در حوزه های نظام زیست پذیری، تامین مسکن و خدمات، دسترسی ها و کاربری ها، تاسیسات، جامعه پذیری، ایمن سازی، تحرک بخشی اقتصادی، کاهش مخاطرات زیست محیطی و... پرداخته می شود.



۴. تعیین وضعیت آتی توسعه (نقش پذیری، جمعیت پذیری، رشد پذیری)

در این قسمت با توجه به اهداف، اصول و سیاست های اتخاذ شده به تعیین نقش های غالب اقتصادی و فعالیتی، جمعیت پذیری در افق برنامه و تعیین چگونگی و جهات رشد و توسعه آتی پرداخته می شود.



۵. محاسبه ی سطوح و سرانه های مورد نیاز

در این قسمت با توجه به سرانه های موجود و به کارگیری سرانه های معیار برای هر کاربری به تعیین کمبود یا مازاد سطوح تحت اشغال هر کاربری پرداخته شده و سطح مورد نیاز برای تامین خدمات، مسکن، راه و دیگر کاربری ها و در نهایت کل محدوده، تراکم های جمعیتی و ساختمانی و دیگر موارد خواسته شده در صورت سوال محاسبه می شود.

۶. الگوی برنامه ریزی

الگوی برنامه ریزی در واقع منطق طرح های پیشنهادی است. در این الگو نظام سلسله مراتب تقسیم بندی مراکز و کاربری های مورد نیاز در هر سطح از مراکز ارائه می شود.

محل	ناحیه	شهر
نظام مرکزیت	مرکز ناحیه	مرکز شهر
عناصر فرمان	بازار، پارک، ورزشگاه، مدرسه، بیمارستان، درمانگاه، پارک، تفریحگاه، مرکز خدمات	بازار، درمانگاه، بیمارستان، درمانگاه، پارک، تفریحگاه، مرکز خدمات
نظام ارتباطی	شماره نا ایداری یا بین دولتی	شماره های شهری یا دولتی
جمعیت	۵۰۰ - ۷۰۰	۲۰۰ - ۲۵۰

رده تقسیم	نظام مرکزیت	عناصر خدماتی	نظام ارتباطی	استان جمعیتی
محل	مکانی - مذهبی - خدماتی - آموزشی - تفریحی - درمانی - ورزشی	تجاری - مذهبی - خدماتی - آموزشی - تفریحی - درمانی - ورزشی	تجاری - مذهبی - خدماتی - آموزشی - تفریحی - درمانی - ورزشی	۱۲۰۰ - ۱۴۰۰ نفر
زیرمحل	مکانی - مذهبی - خدماتی - آموزشی - تفریحی - درمانی - ورزشی	تجاری - مذهبی - خدماتی - آموزشی - تفریحی - درمانی - ورزشی	تجاری - مذهبی - خدماتی - آموزشی - تفریحی - درمانی - ورزشی	۴۵۰ - ۵۵۰ نفر
زیرمحل	مکانی - مذهبی - خدماتی - آموزشی - تفریحی - درمانی - ورزشی	تجاری - مذهبی - خدماتی - آموزشی - تفریحی - درمانی - ورزشی	تجاری - مذهبی - خدماتی - آموزشی - تفریحی - درمانی - ورزشی	۲۵۰ - ۳۵۰ نفر

۷. ارائه ی آلترناتیوهای برنامه ریزی و طراحی پیشنهادی،(ارزیابی آلترناتیوها و انتخاب آلترناتیو برتر

در این قسمت با توجه به موضوع سوال و رویکرد خواسته شده، اطلاعات وضع موجود، تحلیل وضعیت، اهداف و راهبرد ها و سیاست های در نظر گرفته شده و وضعیت آتی سایت به ارائه آلترناتیوهای برنامه ریزی و طراحی محدوده پرداخته می شود.

آلترناتیو الگوی کلی و ذهنی پیشنهادی برای محدوده است که در آن حالات مختلف نظام مراکز، سلسله مراتب دسترسی ها، جهات توسعه و ... مورد بررسی و پیشنهاد قرار می گیرد. سپس با توجه به معیارهای مورد توجه در فرآیند طی شده به ارزیابی آلترناتیوها پرداخته شده و گزینه ای که بیشترین پاسخگویی به الزامات و نیازهای مطرح شده را داشته باشد برگزیده می شود.

انتخاب الگوی برتر

معیار انتخاب	ضرب	امتیاز آلترناتیو ۱	امتیاز آلترناتیو ۲
توزیع عادلانه منابع عمومی	۳	۲	۱
عدالت در دسترسی	۲	۲	۱
پاسخگویی به مدیریت بنیاد	۲	۲	۲
برآیند رضایتمندی	۱	۲	۱

۸

←

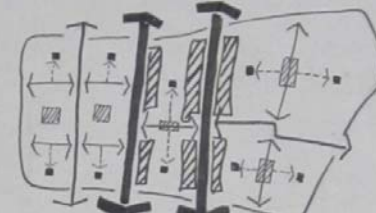
۱

نتیجه ← با توجه به معیارها و امتیازات داده شده در جدول، آلترناتیو ۱ انتخاب می شود.

الگوهای پیشنهادی


آلترناتیو ۱

معیارها: توزیع بهتر خدمات، عدالت در دسترسی
معیارها: هزینه اجرای بالا



آلترناتیو ۲

معیارها: سادگی قسمت
معیارها: پاسخگویی به الزامات مدیریت
بهره

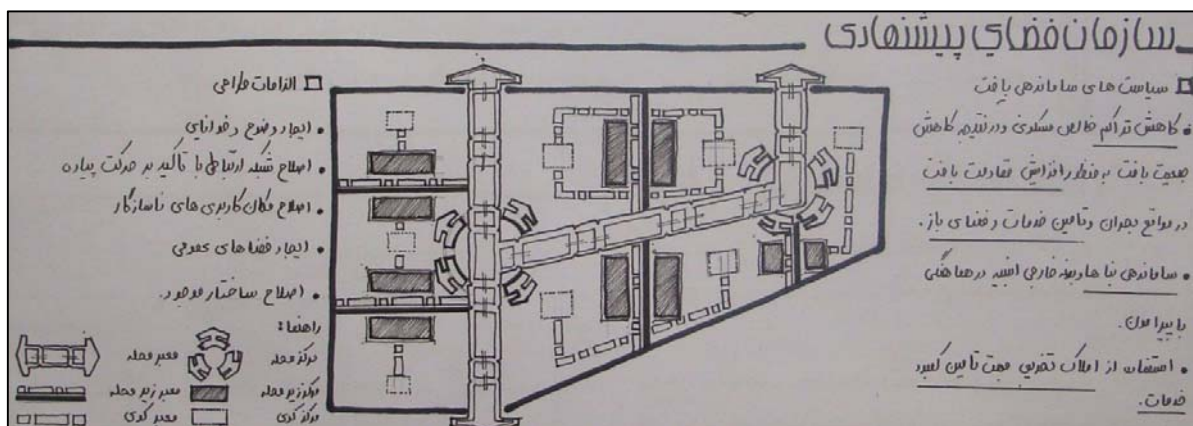


۸. ارائه ی الگوی نهایی سازماندهی و استخوانبندی فضایی

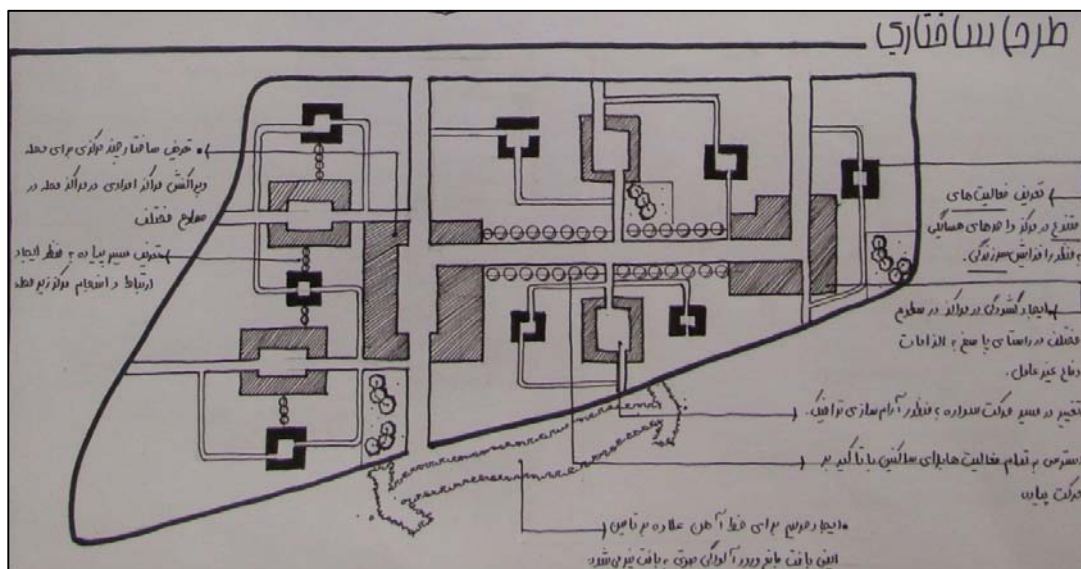
در این مرحله که می توان آنرا مهمترین مرحله فرآیند دانست آلترناتیو منتخب تدقیق و بزرگ نمایی شده و موقعیت و فرم دسترسی ها و مراکز، پهنه های فعالیتی و محل اجرا و پیاده سازی راهبردها و سیاست های ذکر شده در مرحله سوم مطابق با واقعیت مشخص و ترسیم می گردد.

طرح نهایی را به دو صورت می توان ارائه و ترسیم نمود:

الف) سازمان فضایی: در این حالت دسترسی ها و مراکز تدقیق شده و مطابق با واقعیت ترسیم می گردند اما در ترسیم دسترسی ها از گرافیک و فلش استفاده می شود. پهنه های فعالیتی مشخص می شوند و محل اجرای سیاست ها تعیین می گردد.



ب) استخوانبندی یا ساختار فضایی: تفاوت این الگو با سازمان فضایی در تدقیق بیشتر دسترسی ها و مراکز فعالیتی از طریق ترسیم معابر به صورت گشوده و باز و ترسیم فرم مراکز و فضاهای باز و گشودگی های فضایی است.



برنامه تحلیلی تشریحی برنامه ریزی

آزمون عملی و تحلیلی تشریحی برنامه ریزی از سال ۸۹ (کنکور ۹۰) بعنوان مرحله دوم گزینش دانشجویان برنامه ریزی شهری، منطقه ای و مدیریت شهری ملاک عمل قرار گرفت و تاکنون ورودی های ۹۰ تا امروز از طریق این سیستم مورد سنجش واقع شده اند. کیمیا فکر بزرگ به عنوان نخستین مرکز برگزار کننده این دوره ها از سال ۸۹ (کنکور ۹۰) تا کنون اقدام به برگزاری این دوره ها نموده و به گواه آمار، نتایج نهایی پذیرفته شدگان آزمون سراسری، و نظرسنجی های صورت گرفته به لطف خداوند از بالاترین کیفیت آموزشی در کشور برخوردار بوده است.

در این خصوص در اینجا سعی می کنیم تا به برخی از سوالات متداول دانشجویان پاسخ گفته و چشم انداز روشنی از این آزمون را ترسیم نماییم.

پرسش های متداول دانشجویان:

- هدف از برگزاری آزمون تحلیلی تشریحی برنامه ریزی چیست؟
- چه تفاوتی میان آزمون تحلیلی تشریحی برنامه ریزی و اسکس طراحی شهری وجود دارد؟
- چه مهارتهایی برای موفقیت در آزمون تحلیلی تشریحی برنامه ریزی لازم است؟
- آیا صرف اتکا بر سوالات و تجربیات سالهای گذشته برای موفقیت در آزمون کفایت؟
- میزان تاثیر این نمره بر رتبه نهایی داوطلبان چه میزانی است؟
- آیا دانشجویان غیر شهرسازی شانس موفقیت در رقابت با دانشجویان شهرسازی را دارند؟
- چه عواملی باعث ایجاد تمایز در کارهای ارائه شده می گردد؟
- مزیت های منحصر کیمیا فکر بزرگ در بسته آموزشی آزمون تحلیلی تشریحی برنامه ریزی چیست؟

اهداف آزمون تحلیلی تشریحی برنامه ریزی

- سنجش قابلیت های تحلیلی- نوشتاری و مهارت های کاربردی دانشجویان به عنوان الزام و پیش نیاز ورود به مقطع کارشناسی ارشد
- سنجش توانمندی دانشجویان در برخورد مساله محور با موضوعات شهرسازی و پیوند چارچوب های نظری معاصر با زمینه های کاربردی رایج در کشور (استفاده از نظریه ها و روش های جدید بصورت کاربردی)

تفاوت آزمون تحلیلی تشریحی برنامه ریزی و اسکس طراحی شهری

- تاکید بیشتر بر مهارت های تحلیلی و نوشتاری در آزمون تحلیلی تشریحی در مقایسه با اسکس
- تاکید بیشتر بر فرآیند گرایی در آزمون تحلیلی- تشریحی و اتکای کمتر بر محصول گرایی
- ارائه طرح بصورت نقشه دو بعدی در آزمون عملی برنامه ریزی (عدم نیاز به ارائه راهکارهای سه بعدی)
- تاکید بر مساله گشایی و راه حل های منطق گرا در آزمون تحلیلی- تشریحی و تاکید کمتر بر راه حل های شهودی و خلاقیت های هنری
- تاکید بر رابطه فضا- فعالیت در آزمون تحلیلی- تشریحی و اتکای کمتر بر رابطه فرم - فعالیت

مهارت های لازم برای موفقیت در آزمون تحلیلی تشریحی برنامه ریزی

۱-مهارت های تحقیقی- نوشتاری

- طرح موضوع و بیان مساله
- بازخوانی نظریه های کاربردی و تدوین چارچوب های نظری (نظریه های محتوایی چون نوشهرگرایی، رشد هوشمند، محلات نوسنتی، پدسترین پکت، ...)
- آشنایی با ضوابط و الزامات سازماندهی فضایی بر حسب مدیریت بحران، پدافند غیر عامل، اصالت بخشی، بازآفرینی شهری، باززنده سازی، رنسانس شهری و ...)

۲-مهارت های ترسیمی

- ترسیمات نقشه ای (دوبعدی)
- استفاده از گرافیک در بیان مفاهیم
- شییت بندی
- تبدیل نوشتار به جدول و نمودار و کروکی
- ...

۳-مهارت های تحلیلی

- تحلیل توپولوژیک، مرفولوژیک و تیپولوژیک فضا و عناصر فضایی
- تحلیل ساختاری فضا (تحلیل کل و جزء)
- تحلیل تناسبی فضا
- تحلیل ساختار جمعیتی و اقتصادی
- تحلیل موقعیتی فضا (S.W.O.T)
- تحلیل های تصمیم گیری چند معیاره (ماتریس اهداف- اقدامات، روش AHP و ...)
- ...

۴-مهارت های تجویزی- رویه ای

- آشنایی با روش ها و فرایندهای برنامه ریزی جامع ، ساختاری و استراتژیک
- آشنایی با روش های چشم اندازسازی و سیاست گذاری (مدل CDS ، اورگون و ...)
- آشنایی با تدوین راهبردها، سیاست ها و نقشه های سیاست گذاری (Policy Plan)
- آشنایی با سازماندهی فضایی (طراحی ساختار فضایی، پهنه بندی کاربری زمین، طرح های تفصیلی و تفکیکی، ...)
- آشنایی با تدوین ضوابط و مقررات کنترل و برنامه های اقدام

تمامی مهارت های لازم برای موفقیت در این آزمون قابل یادگیری و تسلط در بازه زمانی میان آزمون مرحله اول تا زمان برگزاری آزمون مرحله دوم هستند. در **بیسته جامع آموزشی آزمون تحلیلی تشریحی گرایشهای برنامه ریزی کارشناسی ارشد شهرسازی کیمیا فکر بزرگ** ، تمامی مواردی آموزشی مورد نیاز شما برای تسلط بر این مهارت ها به صورت جامع آورده شده است.

<http://fekrebozorg.ir/tahlili-tashrihi>

کیمیا فکر بزرگ

تلاش دهه خدمات آموزشی شهرسازی در کشور



www.fekrebozorg.ir